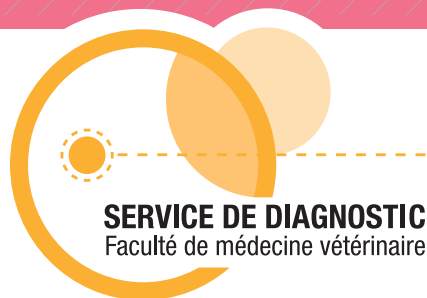


**2019-2020**

En vigueur à partir du 1<sup>er</sup> octobre 2019  
Effective October 1<sup>st</sup> 2019

# ANALYSES OFFERTES / AVAILABLE TESTS



**SERVICE DE DIAGNOSTIC**  
Faculté de médecine vétérinaire



**CONTACTEZ-NOUS AU / PLEASE CONTACT US AT**

**450 778-8151** 450 773-8521 **450 778-8107**

## RÉCEPTION DES ÉCHANTILLONS ET SERVICE À LA CLIENTÈLE SPECIMEN RECEPTION AND CUSTOMER SERVICE

Ext. 8243 ou / or [service-diagnostic@medvet.umontreal.ca](mailto:service-diagnostic@medvet.umontreal.ca)

**SOUTIEN TECHNIQUE**  
TECHNICAL SUPPORT

Ext. 33541

**SERVICE DE FACTURATION**  
BILLING SERVICE

Ext. 8444

**SERVICE DE NÉCROPSIE**  
NECROPSY SERVICE

Ext. 8244 ou / or [pathologie-sd@medvet.umontreal.ca](mailto:pathologie-sd@medvet.umontreal.ca)

**ADRESSE D'EXPÉDITION DES ÉCHANTILLONS**  
SHIPPING ADDRESS

Réception des échantillons / CDEVQ  
3220, rue sicotte, Saint-Hyacinthe, QC J2S 2M2



SVP, utilisez nos formulaires de soumissions spécifiques pour l'espèce concernée. Vous trouverez ceux-ci sur notre site web ainsi qu'à la réception des échantillons.

Please use our species-specific forms. You can find them on our website and at the specimen reception.

## **N** NOUVEAUTÉ / NEW

Inscrivez-vous au [www.intranet.servicedediagnostic.com](http://www.intranet.servicedediagnostic.com) pour accéder au contenu le plus récent des tests offerts et leurs spécifications. Vous y trouverez aussi l'information relative aux tests référés!

Sign up at [www.intranet.servicedediagnostic.com](http://www.intranet.servicedediagnostic.com) to access the most up-to-date information on our new tests and their specifications. You will also find information on referred test!

## HEURES D'OUVERTURE / BUSINESS HOURS

### RÉCEPTION DES ÉCHANTILLONS SPECIMEN RECEPTION

Accessible 24h/24h et 7 jours par semaine à la FMV et au CDEVQ.

Hors des heures d'ouverture, vous pourrez déposer vos échantillons dans un réfrigérateur sécurisé. À la FMV, celui-ci est situé à proximité de l'entrée du 1425, rue des Vétérinaires. Du côté CDEVQ, le réfrigérateur est situé à l'arrière du 3220 rue Sicotte et nécessite l'utilisation d'un code numérique pour accéder au bâtiment. Contactez-nous pour vous prévaloir de cette option.

*Accessible 24 hours a day, 7 days a week at the FMV and the CDEVQ. Outside opening hours, you can leave your samples in a secure refrigerator. At the FMV, it is located near the entrance of 1425, rue des Vétérinaires. On the CDEVQ side, the refrigerator is located at the back of 3220 rue Sicotte and requires the use of a numeric code to access the building. Contact us to take advantage of this option.*

### LABORATOIRES LABORATORIES

Le laboratoire de pathologie clinique est ouvert du lundi au vendredi de 9 h à 18 h et la fin de semaine de 9 h à 12 h.

*The clinical pathology laboratory is open Monday to Friday from 9 am to 6 pm and weekend from 9 am to 12 am.*

Le laboratoire de bactériologie est ouvert du lundi au vendredi de 9 h à 17 h et la fin de semaine de 9 h à 12 h.

*The bacteriology laboratory is open Monday to Friday from 9 am to 5 pm and weekend from 9 am to 12 am.*

Tous les autres laboratoires sont ouverts du lundi au vendredi de 9 h à 17 h.

*All other laboratories are open Monday to Friday from 9 am to 5 pm.*

### SERVICE DE PATHOLOGIE (NÉCROPSIE) PATHOLOGY SERVICES (NECROPSY)

Le secrétariat de nécropsie est ouvert du lundi au vendredi, de 9 h à 12 h et de 13 h 15 à 17 h. En cas de besoin particulier ou d'arrivée prévue sur l'heure du dîner, veuillez contacter le secrétariat de nécropsie au **450 778-8122** avant midi pour prendre arrangement. Veuillez d'abord vous présenter à l'ACCUEIL avant d'aller au débarcadère. Pour tout autre renseignement, composez le numéro indiqué ci-haut.

*The necropsy office is open Monday to Friday, from 9 am to 12 am and from 1:15 pm to 5 pm. In case of special need or scheduled lunchtime arrival, please contact the necropsy office at **450 778-8122** before noon to take arrangement. Please go the ACCUEIL (Office) before going to the landing stage. For more information, dial the number indicated above.*

## BACTÉRIOLOGIE / BACTERIOLOGY

Antibiogramme / *Antimicrobial susceptibility*  
 Culture bactérienne aérobie (bactériologie de routine) / *Aerobic culture*  
 Frottis direct (coloration de Gram) / *Direct smear (Gram staining)*  
 Hémo-culture / *Blood culture*  
 Identification de la souche / *Strain identification*  
 Identification de mycoplasmes / *Mycoplasma identification*  
 Recherche d'*Actinobacillus pleuropneumoniae* / *APP culture*  
 Recherche d'anaérobies / *Anaerobic culture*  
 Recherche de bactéries alcool-acido-résistantes (frottis) / *Acid-fast stain (Ziehl-Neelsen staining)*  
 Recherche de *Brachyspira* spp. / *Brachyspira* spp. culture  
 L'identification de l'espèce se fait au Diagnostic moléculaire / *Species identification is performed at the molecular diagnostic laboratory*  
 Recherche de *Campylobacter* (culture) / *Campylobacter culture*  
 Recherche de *Campylobacter* (frottis direct) / *Campylobacter direct smear*  
 Recherche de champignons (mycologie) / *Fungal culture (mycology)*  
 Recherche de toxines de *Clostridium difficile* / *Clostridium difficile* toxins  
 Recherche de toxines de *Clostridium perfringens* (ELISA) / *Clostridium perfringens* toxins (ELISA)  
 Recherche d'*Escherichia coli* (fèces ou écouvillon rectal) / *E.coli culture (feces or rectal swab)*  
 Recherche d'*Haemophilus parasuis* / *HPS culture*  
 Recherche de mycoplasmes / *Mycoplasma culture*  
 Recherche de *Salmonella* / *Salmonella culture*  
 Recherche de *Staphylococcus hyicus* / *Staphylococcus hyicus culture*  
 Recherche de *Streptococcus suis* / *Streptococcus suis culture*  
 Recherche de *Yersinia* / *Yersinia culture*  
 Sérotypage de *Salmonella* / *Salmonella serotyping*

## ESCHERICHIA COLI, LABORATOIRE DE RÉFÉRENCE (ECL) / REFERENCE LABORATORY

PCR - Virotypage / *Virotyping*

Si négatif / *If negative*

Si positif (colonies isolées) / *If positive (isolated colonies)*

CMI par sensibilité (1 plaque) / *MIC sensitivity (1 plate)*

CMI par sensibilité (2 plaques) / *MIC sensitivity (2 plates)*

Séquençage complet du génome *E.coli* /

*E.coli* whole genome sequencing

N PCR groupe phylogénétique / *Phylogenetic group PCR*

## DIAGNOSTIC MOLÉCULAIRE / MOLECULAR DIAGNOSTIC

16S détection bactérienne / *16S bacterial detection*

*Brachyspira* spp.

*Brachyspira* identification à l'espèce par séquençage /

*Species identification by sequencing*

*Campylobacter* spp.

Circovirus porcine type 1 / *Porcine circovirus type 1 (PCV1)*

Circovirus porcine type II - PCR quantitatif /

*Porcine circovirus type 2 - PCV2 quantitative PCR*

Circovirus porcine type II - Séquençage /

*Porcine circovirus type 2 - PCV2 sequencing*

*Clostridium perfringens* (toxines) / *toxins*

Coronavirus spp.

Deltacoronavirus (PdCoV)

Diarrhée épidémique porcine (DEP) /

*Porcine epidemic diarrhea virus (PEDV)*

DEP + Deltacoronavirus panel / *PEDV + PdCoV panel*

Gastro-entérite transmissible (GET) + Coronavirus respiratoire porcine

(CVRP) / *Transmissible Gastroenteritis Virus (TGEV) + Porcine Respiratory*

*Coronavirus (PRCV) panel*

*Haemophilus parasuis*

Herpesvirus spp.

Identification de bactéries ou virus par séquençage /

*Bacterial or viral identification by sequencing*

Influenza type A - détection / *detection*

Influenza type A - Typage H1, H3, N1, N2 / *H and N characterization*

Influenza type A - Séquençage des fragments H et N /

*H and N sequencing*

*Lawsonia intracellularis*

*Mycoplasma hyopneumoniae*

*Mycoplasma hyosynoviae*

*Mycoplasma hyorhinis*

*Mycoplasma suis*

Parvovirus

*Pasteurella multocida* toxogénique / *toxigenic*

Pestivirus atypique porcine / *Atypical porcine pestivirus (APPV)*

Rotavirus A, B ou C / *A, B or C*

Rotavirus A, B et C panel / *A, B and C panel*

*Salmonella* spp.

N Sapelovirus

*Seneca Valley virus (SVV)*

SRRP - Séquençage et comparaison de souches /

*PRRSV sequencing and strain comparison*

SRRP - Comparaison à la BCS /

*PRRSV comparison to the Quebec centralized bank*

SRRP - Comparaison de souches / *PRRSV strain comparison*

SRRP - Différenciation / *PRRSV Stain differentiation*

SRRP - PCR quantitatif / *PRRSV quantitative PCR*

SRRP - RFLP / *PRRSV - RFLP*

*Streptococcus suis*

*Ureaplasma diversum*

## PATHOLOGIE / PATHOLOGY

Nécropsie non subventionnée / *Non-subsidized necropsy*

Coloration histologique HPS (ch.lame) / *HPS staining (each slide)*

Colorations spéciales sur lames histologiques (ch.lame) /

*Special staining (each slide)*

Immunofluorescence directe (ch.lame) /

*Direct Immunofluorescence Assay - FA (each slide)*

Immunofluorescence indirecte (ch.lame) /

*Indirect Immunofluorescence Assay - IFA (each slide)*

Immunoperoxydase (ch.lame) / *each slide*

Toxicologie / *Toxicology*



**PATHOLOGIE CLINIQUE / CLINICAL PATHOLOGY**

**PROFILS BIOCHIMIQUES / BIOCHEMISTRY PROFILES**

Profil électrolytique / *Electrolytic profile*

(CA, CL, CO<sub>2</sub>, CREAT, GAP ANION, K, NA, PHOS)

Profil hépatique complet - grand animaux /

*Complete hepatic profile - large animals*

(ALB, BHB, TBIL, CA, CL, CO<sub>2</sub>, GAP ANION, GGT, GLDH, GLOB, GLU, K, NA, PHOS, PROT. TOT, UREE, ALB/GLOB)

Profil porcin / *Swine profile*

(ALB, ALP, ALT, AST, TBIL, CA, CL, CHOL, CK, CO<sub>2</sub>, CREAT, GAP ANION, GGT, GLOB, GLU, K, LDH, MG, NA, PHOS, PROT. TOT, TRIGL, UREE, ALB/GLOB)

Profil renal / *Renal profile*

(ALB, CA, CL, CO<sub>2</sub>, CREAT, GAP ANION, GLOB, GLU, K, NA, PHOS, PROT. TOT, UREE, ALB/GLOB)

**MYCOTOXINES, SÉLÉNIUM ET VITAMINES / MYCOTOXINS, SELENIUM AND VITAMINS**

Déoxynivalenol (DON) / *Deoxynivalenol*

Sélénium / *Selenium*

Sélénium tissus / *Selenium in tissues*

Vitamine A / *Vitamin A*

Vitamine E / *Vitamin E*

2 vitamines / *2 vitamins*

**BIOCHIMIE / BIOCHEMISTRY**

Acide urique / *Uric acid*

Acides gras libres (AGL) / *Free fatty acid*

Albumine (ALB) / *Albumin*

ALP (phosphatases alcalines / *alkaline phosphatase*)

ALT (alanine aminotransférase / *alanine aminotransferase*)

Ammoniaque / *Ammoniac*

AST (aspartate aminotransférase / *aspartate aminotransferase*)

BHB (β-hydroxy-butyrate)

Bilirubine totale (TBIL) / *Total bilirubin*

Calcium (Ca)

Chlore (Cl) / *Chlorine*

Cholestérol (CHOL) / *Cholesterol*

CK (créatine kinase / *creatine kinase*)

CO<sub>2</sub> total / *Total CO<sub>2</sub>*

Créatinine (CREAT) enzymatique / *Enzymatic Creatinine*

Cuivre sérique (Cu) / *Serum copper*

Électrolytes (Cl, CO<sub>2</sub>, GAP ANION, K, Na) / *Electrolytes*

Électrophorèse des protéines / *Protein electrophoresis*

Fer / *Iron*

Fructosamine

GGT (transférase gamma-glutamyl / *gamma-glutamyl transferase*)

GLDH (glutamate déshydrogénase / *glutamate deshydrogenase*)

Glucose (GLU)

LDH (lactate déshydrogénase / *lactate deshydrogenase*)

Lipase DGGR / *DGGR Lipase*

Magnésium (Mg) / *Magnesium*

Micro-protéines (MP) / *Microproteins*

Ratio MP/CREAT urinaire / *Urinary microproteins/creatinine ratio*

Phosphore (PHOS) / *Phosphorus*

Potassium (K)

Protéines totales (PROT.TOT) / *Total proteins*

Ratio Albumine (ALB)/Globuline (GLOB) / *Albumin/Globulin ratio*

Sels biliaires (SB) / *Bile salts*

Sodium (Na)

Triglycérides (TRIGL) / *Triglycerides*

Urée (UREE) / *Urea*

Zinc sérique (Zn) / *Serum zinc*

**ENDOCRINOLOGIE / ENDOCRINOLOGY**

Cortisol de base / *Basal cortisol*

Progestérone / *Progesterone*

Ratio cortisol/créatinine urinaire / *Urinary CORT/CREAT ratio*

**HÉMATOLOGIE / HEMATOLOGY**

Examen de frottis (Différentiel) / *Blood smear*

Hémogramme sans différentiel / *Blood cell count without differential*

Hémogramme complet - grands animaux /

*Complete blood count (CBC) - large animals*

**CYTOLOGIE / CYTOLOGY**

Liquide céphalorachidien (LCR) / *Cerebrospinal fluid (CSF)*

Analyse de liquide avec comptage cellulaire /

*Liquid analysis with cell count*

Analyse de liquide sans comptage cellulaire /

*Liquid analysis without cell count*

Analyse de lames (impression sur lame de masse externe, organe interne, liquide articulaire, aspiration ganglionnaire) / *Slide analysis (slide printing with external mass, internal organ, joint fluid, node suction)*

Analyse de moelle osseuse / *Bone marrow analysis*

Test de Rivalta / *Rivalta test*

**UROLOGIE / UROLOGY**

Examen complet (physico-chimique + microscopie) /

*Complete examination (physical and chemical exam + microscopy)*

Examen physique et chimique / *Physical and chemical analysis*

Microscopie urinaire / *Urine microscopy*

**PARASITOLOGIE / PARASITOLOGY**

Centrifugation au sulfate de zinc / *Zinc sulfate centrifugation*

Digestion dans le KOH (ectoparasites) /

*Ectoparasites identification with KOH digestion*

Identification de parasites / *Parasites identification*

Wisconsin

**SÉROLOGIE / SEROLOGY**

**ACTINOBACILLUS PLEUROPNEUMONIAE**

APP sérotypes 1 à 12 - ELISA / *serotype 1 to 12 - ELISA*

APP sérotypes 1 à 15 - ELISA / *serotype 1 to 15 - ELISA*

APP sérotypes 2,3 et 7 - ELISA / *serotype 2, 3 and 7 - ELISA*

APP sérotype 1 (9,11) - ELISA / *serotype 1 (9,11) - ELISA*

APP sérotype 2 - ELISA / *serotype 2 - ELISA*

APP sérotype 3 (6,8,15) - ELISA / *serotype 3 (6,8,15) - ELISA*

APP sérotypes 5a, 5b - ELISA / *serotype 5a, 5b - ELISA*

APP sérotype 7 (4) - ELISA / *serotype 7 (4) - ELISA*

APP sérotype 10 - ELISA / *serotype 10 - ELISA*

APP sérotype 12 - ELISA / *serotype 12 - ELISA*

APP sérotype 13 - ELISA / *serotype 13 - ELISA*

APP sérotype 14 - ELISA / *serotype 14 - ELISA*

Multi-APP (APP sérotypes 1 à 15. Résultat + / - sans discrimination) - ELISA

/ *APP serotype 1 to 15. Positive or negative result without discrimination) - ELISA*

**N** Différentiation APP (9,11) / *APP differentiation (9,11)*

APP sérotypie / *serotyping (Ag)*

APP-PCR spécifique à l'espèce (Résultat + / - sans discrimination) /

*APP-PCR (Positive or negative result without discrimination)*

APP- toxines par PCR / *APP-toxins by PCR*

**HAEMOPHILUS PARASUIS**

HPS - Établissement de la virulence par PCR /

*Virulence determination by PCR*

HPS - Sérotypie / *Serotyping*

**LAWSONIA INTRACELLULARIS**

*Lawsonia intracellularis* - IFA (Ac)

*Lawsonia intracellularis* titration - IFA (3 dilutions)

**MYCOPLASMA HYOPNEUMONIAE**

*Mycoplasma hyopneumoniae* IDEXX - ELISA

*Mycoplasma hyopneumoniae* DAKO - ELISA

**SALMONELLA**

*Salmonella* IDEXX - ELISA

**STREPTOCOCCUS SUIIS**

*Streptococcus suis* sérotypie (Ag) / serotyping

**TITRATION D'ANTICORPS / ANTIBODY TITRATION**

Évaluation de la réponse en anticorps après vaccination / *Evaluation of antibody response after immunization*

Nécessite des sérums avant et après la vaccination ainsi que la souche bactérienne utilisée dans le vaccin. / *Requires sera before and after vaccination as well as the bacterial strain used in the vaccine.*

**VIROLOGIE / VIROLOGY**

- DEP-ELISA (Ag) / PEDV - ELISA (Ag)
- Influenza type A - ELISA (Ac) / *Type A influenza* - ELISA
- PCV2 (Circovirus porcine / *porcine circovirus type 2*) - IFA (Ac)
- PCV2 (Circovirus porcine / *porcine circovirus type 2*) - ELISA
- Rotavirus - ELISA (Ag)
- SRRP - ELISA (IDEXX 3X) / PRRSV - ELISA (IDEXX 3X)
- SRRP - IFA titration (Ac) / PRRSV - IFA titration
- GET, CVRP - ELISA / TGE, PRCV - ELISA

(Ac): Détection d'anticorps / *Antibodies detection*

(Ag): Détection d'antigène / *Antigen detection*

**ISOLEMENT ET IDENTIFICATION VIRALE / VIRAL ISOLATION AND IDENTIFICATION**

Isolement viral / *Viral isolation*

Microscopie électronique / *Electronic microscopy*

**SÉQUENÇAGE GÉNOME COMPLET / COMPLETE GENOME SEQUENCING**

Séquençage haut débit / *High-throughput sequencing*



Suivez-nous / *Follow us*  
/ Service de diagnostic - FMV

191001

